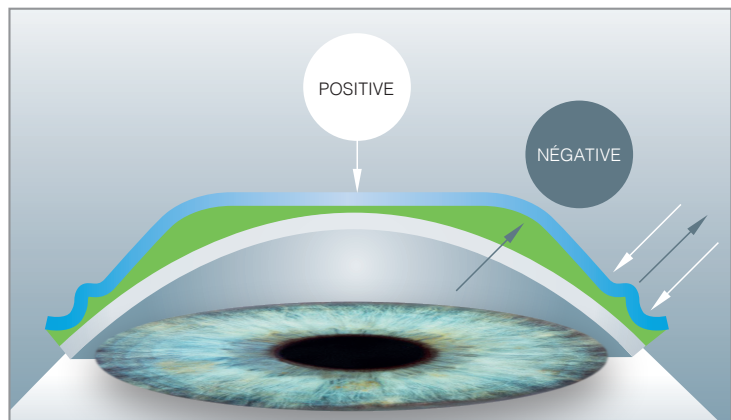




## GAMME DRL

### DU CONTRÔLE DE LA MYOPIE À LA PRESBYTIE : UN SAVOIR-FAIRE UNIQUE EN ORTHOKÉRATOLOGIE

- UNE GÉOMÉTRIE INNOVANTE ADAPTÉE À CHAQUE BESOIN
- Double réservoir de larmes
- Géométrie du 1er réservoir et zone optique spécifiques à chaque lentille
  - Myopie jusqu'à -7.00D
  - Astigmatisme jusqu'à -4.00D
  - Hypermétropie jusqu'à +4.00D
  - Presbytie jusqu'à +3.00D d'addition



# ENFANTS & JEUNES

## Un contrôle optimal de la myopie

### ■ UN TRAITEMENT PERSONNALISÉ

#### ■ 1<sup>er</sup> réservoir de larmes (anneau rouge sur les topographies)

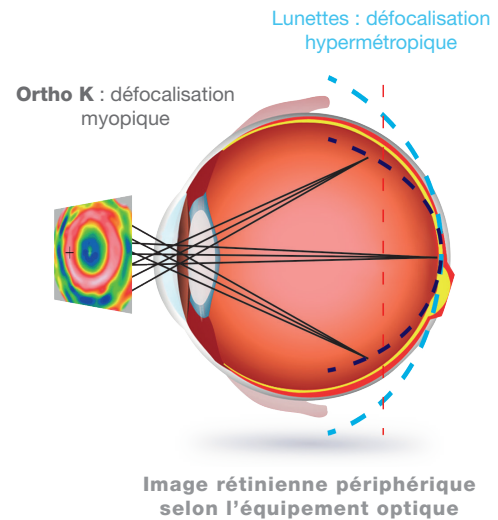
- Génère une puissance positive liée à la valeur de la myopie, provoquant une défocalisation myopique (image rétinienne en avant de la rétine), permettant de contrôler l'évolution de la myopie

#### ■ Zone optique adaptée selon la myopie

- Zone d'addition plus proche du centre de l'aire pupillaire

#### ■ Double réservoir

- Meilleur centrage et efficacité de traitement renforcée



### ■ DEUX DESIGNS UNIQUES tenant compte du niveau de myopie

#### ■ DRL PREVENTION dédié aux faibles myopies (enfants < 17 ans)

##### Myopia Active Care (MAC) :

Système unique de prise en charge des faibles myopies qui accroît la défocalisation myopique nécessaire pour les myopies  $\leq 4.00$  D\*

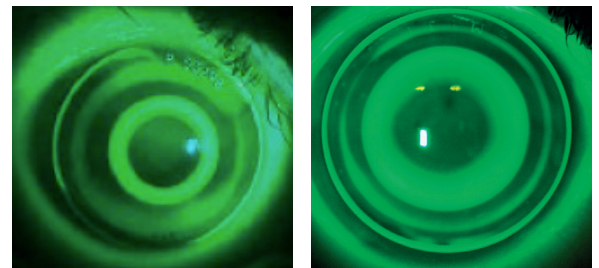
##### • Design spécifique du 1<sup>er</sup> réservoir pour une clairance augmentée

- Augmente la puissance positive générée
- Renforce l'effet freinateur

##### • Zone optique personnalisée optimisée (< 5 mm)

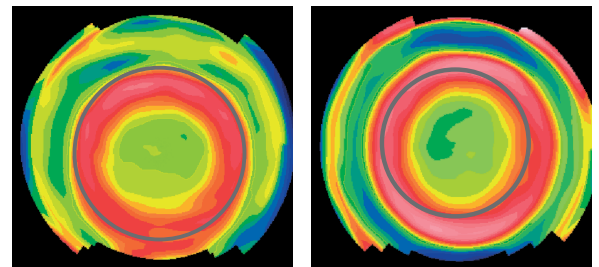
- Intégralité de la zone de défocalisation dans l'aire pupillaire
- Puissance positive périphérique plus importante

##### • Double réservoir



PREVENTION -2.00  
Zone de défocalisation dans l'aire pupillaire

DRL Contrôle Myopie -2.00  
Zone de défocalisation rapprochée de l'aire pupillaire



#### ■ DRL Contrôle Myopie dédié aux myopies jusqu'à -7.00D\* (enfants et jeunes)

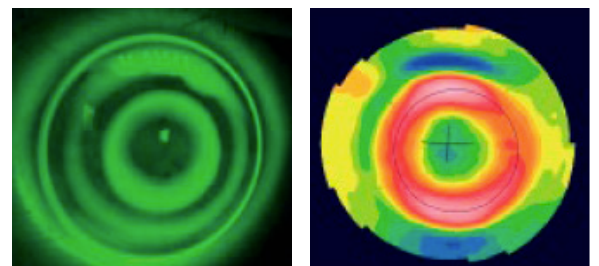
##### • 1<sup>er</sup> réservoir de larmes ajusté à la correction

- La puissance positive générée par la myopie crée une défocalisation suffisante

##### • Zone optique personnalisée (5 mm)

- Zone de défocalisation rapprochée de l'aire pupillaire

##### • Double réservoir



DRL Contrôle Myopie -5.00

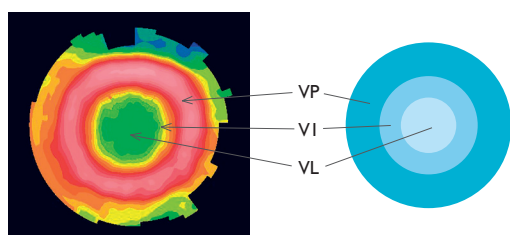
\*Astigmatisme jusqu'à -4.00D

# ADULTES & PRESBYTIE

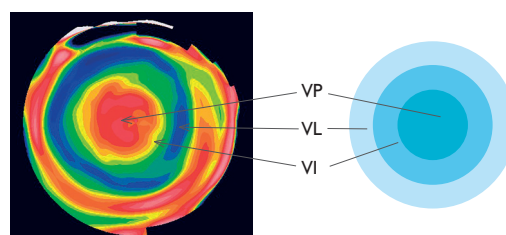
Une liberté de vision retrouvée

## ■ SIX DESIGNS pour répondre à tous les besoins visuels

- Double réservoir
- Profondeur de champ naturelle grâce à DRL (Figures 1 et 2)
- Vision aménagée avec une zone optique optimisée augmentant les aberrations pour améliorer la profondeur de champ



(1) DRLM : VL centrale et VP périphérique



(2) DRLH : VP centrale et VL périphérique

<b>MYOPIE</b> avec ou sans astigmatisme	<b>DRLM / DRLT</b>
<b>MYOPIE + PRESBYTIE</b> avec ou sans astigmatisme	<b>DRLM / DRLT sur l'œil préféré VL</b> <b>DRLM Near / DRLT Near sur l'œil préféré VP</b> - Ajustement de la taille de la zone optique pour optimiser la VP sur la gamme Near. - Comparable à une lentille progressive à VL centrale.
<b>HYPERMÉTROPIE</b> avec ou sans astigmatisme	<b>DRLH</b> - La profondeur de champ (aberrations) créée par le remodelage procure naturellement une addition de la moitié de la correction VL. - Comparable à une lentille progressive à VP centrale.
<b>HYPERMÉTROPIE + PRESBYTIE</b> avec ou sans astigmatisme	<b>DRLH sur l'œil préféré VL</b> <b>DRLH Near sur l'œil préféré VP</b> - Dans le cas d'une addition réfractive supérieure à la moitié de l'hypermétropie à corriger. - Comparable à une lentille progressive à VP centrale.

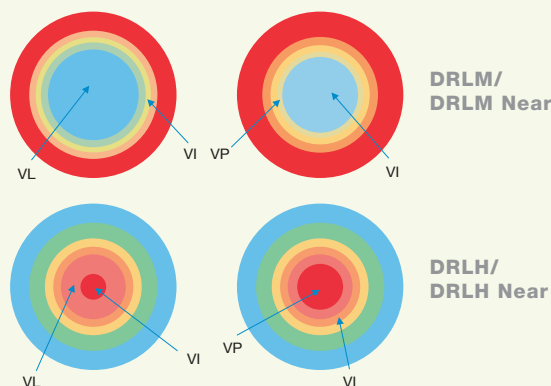
## CORRECTION DE LA PRESBYTIE EN DRL/ DRL NEAR

**Œil préféré VL :** le design DRL corrige la VL et génère naturellement une profondeur de champ pour une VI confortable

**Œil préféré VP :** le design DRL Near, spécifique pour corriger la VP, procure également une VI confortable grâce à la profondeur de champ

### Protocole d'adaptation :

- Réfraction subjective maximum convexe
- Addition lunettes
- Détermination de l'œil préféré VP (œil le moins gêné par un verre de +0,75D sur la correction VL)
- Envoyer à [technique@precilens.com](mailto:technique@precilens.com) :
  - Les paramètres DRL calculés par Click & Fit + Add lunettes + œil préféré VP ou VL
  - Ou l'ensemble de vos examens



# GAMME DRL : un savoir-faire unique en ORTHO-K

	ENFANT ET JEUNE	ADULTE ET PRESBYTE
Intérêt de l'Ortho-K	<ul style="list-style-type: none"> <li>• Prévention et contrôle de l'évolution de la myopie</li> <li>• Port des lentilles dans un environnement contrôlé et sécuritaire (domicile)</li> <li>• Possibilité de pratiquer des activités sportives</li> </ul>	<ul style="list-style-type: none"> <li>• Liberté : vision naturelle à toutes les distances</li> <li>• Amélioration de la profondeur de champ</li> <li>• Confort supérieur à un port diurne de lentilles</li> <li>• Pas de sécheresse oculaire</li> </ul>
Indications	<ul style="list-style-type: none"> <li>• Progression myopique</li> <li>• Risque d'apparition ou risque de progression myopique</li> <li>• Activités sportives (notamment aquatique)</li> </ul>	<ul style="list-style-type: none"> <li>• Activités sportives</li> <li>• Utilisation prolongée d'écran</li> <li>• Porteurs de lentilles souples insatisfaits</li> <li>• Yeux secs (hors syndrome de l'œil sec)</li> <li>• Contre-indication à la chirurgie réfractive</li> <li>• Professions nécessitant une bonne acuité visuelle sans compensation</li> </ul>
Contre-indications	<ul style="list-style-type: none"> <li>• Non-engagement des parents ou de l'enfant</li> <li>• Manque d'hygiène</li> <li>• Cycles de sommeil irréguliers</li> <li>• Pathologie oculaire, maladie systémique</li> <li>• Astigmatisme interne <math>\geq 0.75D</math></li> </ul>	<ul style="list-style-type: none"> <li>• Diamètre pupillaire <math>&gt; 4</math> mm</li> <li>• Manque d'hygiène</li> <li>• Cycles de sommeil irréguliers</li> <li>• Pathologie oculaire, maladie systémique</li> <li>• Astigmatisme interne <math>\geq 0.75D</math></li> </ul>
Matériaux disponibles	<p>Optimum 100 (1<sup>ère</sup> intention) et 125 - Boston XO et X02 Teintes de manipulation : OD Violet/ OG Bleu</p>	
À savoir	<ul style="list-style-type: none"> <li>• <b>Importance du respect des protocoles de pose, retrait, entretien</b></li> <li>• Temps d'adaptation chez l'adulte (10 jours chez le myope, 15 jours à 3 semaines chez l'astigmate et l'hypermétrope)</li> <li>• Possibilité de halos chez l'adulte au début du traitement</li> </ul>	

## COMMANDE DES LENTILLES :

### ■ Logiciel Click & Fit

- Pour la presbytie, ajouter manuellement sur le BdC : Add lunettes + œil préféré VP ou VL

### ■ [technique@precilens.com](mailto:technique@precilens.com)

Données indispensables :

- Réfraction subjective
  - Pour la presbytie, Add lunettes + œil préféré VP ou VL
  - Exportation des topographies
  - DHIV mesuré au réglet

### Service urgence perte ou casse :

Fabrication prioritaire

**01 45 13 18 45**

avec le n° de traçabilité de la lentille

## ENTRETIEN :

### ■ PACK ORTHO-K 1<sup>er</sup> Pas

**Offert aux porteurs pour le 1er mois d'essai en lentilles DRL\***  
1 flacon OXYClean / 1 boîte de 30 doses AQUADROP+ / 1 ventouse

### ■ PACK ORTHO-K 3 mois pour les porteurs confirmés

**Franco de port à l'unité chez tous les opticiens**

2 flacons OXYClean / 3 boîtes de 30 doses AQUADROP+ / 1 boîte de ProCare

\*Offre à valeur d'échantillon et non contractuelle.

Aides à l'adaptation et vidéos de manipulation sur [www.lentilledenuit.com](http://www.lentilledenuit.com)

**Service technique :**

Tél. +33 (0)1 45 13 18 49 - Fax +33 (0) 1 45 13 18 46 - E-mail: [technique@precilens.com](mailto:technique@precilens.com)

