

CONTRÔLE DE LA MYOPIE

Des solutions uniques en ortho-K et en port diurne
GAMME DRL® - GAMME AMYOPIC



LA MYOPIE : UN ENJEU DE SANTÉ PUBLIQUE

- **5 milliards d'individus concernés** dans le monde en 2050 contre 2,5 milliards aujourd'hui
- **10 % de la population** sera fortement myope (au-delà de -6.00 D) contre 5% aujourd'hui (Sources Institut Brien Holden)

L'évolution de la myopie est corrélée à l'augmentation de la longueur axiale de l'œil. Plus la myopie est forte et plus le risque de pathologie oculaire augmente.

	Cataracte	Glaucome	Décollement de la rétine	Dégénérescence maculaire
-1.00 à -3.00 D	2 x	4 x	3 x	2 x
-3.00 à -6.00 D	3 x	4 x	9 x	10 x
> -6.00 D	5 x	14 x	22 x	41 x

Risques pathologiques liés à la myopie

GAMME DRL EN ORTHO-K

La solution de 1^{ère} intention pour un contrôle optimal de la myopie

■ UNE GÉOMÉTRIE INNOVANTE ET BREVETÉE POUR UN TRAITEMENT PERSONNALISÉ

- **1^{er} réservoir de larmes (anneau rouge sur les topographies)**
 - Génère une puissance positive liée à la valeur de la myopie, provoquant une défocalisation myopique, (image rétinienne en avant de la rétine), permettant de contrôler l'évolution de la myopie
- **Zone optique adaptée selon la myopie**
 - Zone d'addition plus proche du centre de l'aire pupillaire
- **Double réservoir**
 - Meilleur centrage et efficacité de traitement renforcée

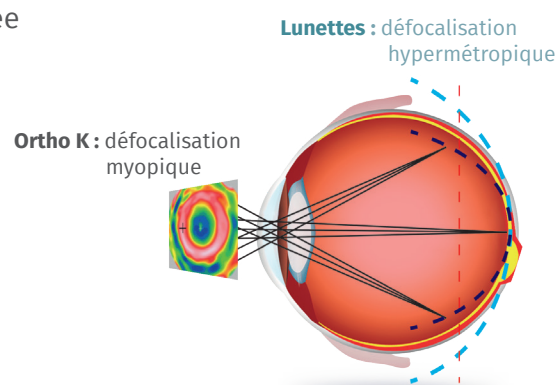
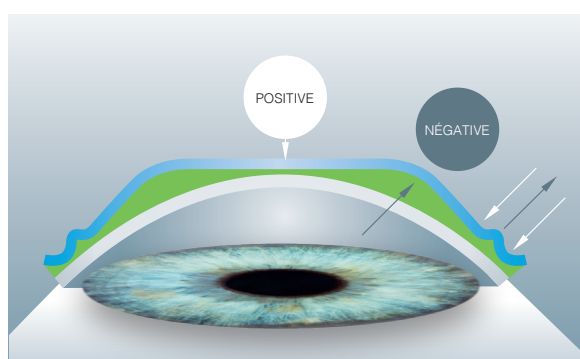


Image rétinienne périphérique selon équipement optique

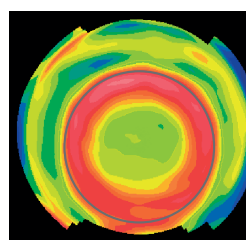
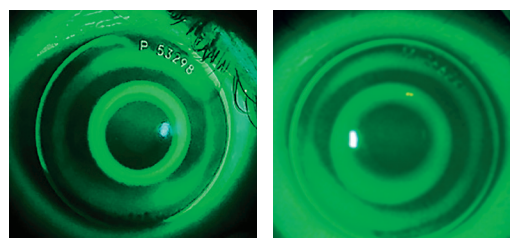
■ DEUX DESIGNS UNIQUES TENANT COMPTE DU NIVEAU DE MYOPIE

■ DRL PREVENTION dédié aux faibles myopies (enfants jusqu'à 16 ans)

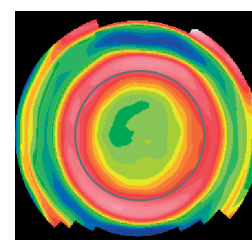
Myopia Active Care (MAC) :

Système unique de prise en charge des faibles myopies qui accroît la défocalisation myopique nécessaire pour les myopies ≤ 4.00 D*

- **Design spécifique du 1^{er} réservoir pour une clairance augmentée**
 - Augmente la puissance positive générée
 - Renforce l'effet freinateur
- **Zone optique personnalisée optimisée (< 5 mm)**
 - Intégralité de la zone de défocalisation dans l'aire pupillaire
 - Puissance positive périphérique plus importante



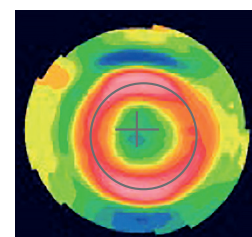
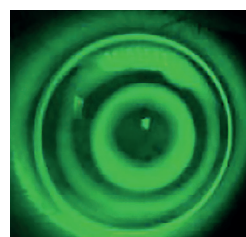
PREVENTION -2.00
Zone de défocalisation dans l'aire pupillaire



DRL Contrôle Myopie -2.00
Zone de défocalisation rapprochée de l'aire pupillaire

■ DRL Contrôle Myopie dédié aux myopies jusqu'à -7.00D* (enfants et jeunes)

- **1^{er} réservoir de larmes ajusté à la correction**
 - La puissance positive générée par la myopie crée une défocalisation suffisante
- **Zone optique personnalisée (5 mm)**
 - Zone de défocalisation rapprochée de l'aire pupillaire



DRL Contrôle Myopie -5.00

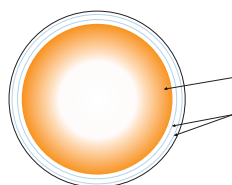
*Astigmatisme jusqu'à -4.00D

GAMME AMYOPIC EN PORT DIURNE

La solution lorsque le port nocturne n'est pas adapté

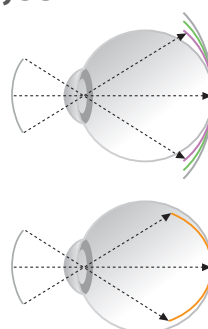
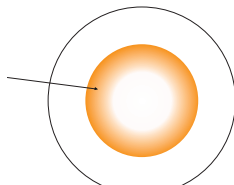
■ UN CONCEPT UNIQUE DE GRADIENT DE PUISSANCE AJUSTABLE

PRE AMYOPIC en LRPG



Gradient
de puissance
2 micros
réservoirs

AMYOPIC Silicone en LSH trimestrielle



Défocalisation périphérique
rétinienne **HYPEROPIQUE** :

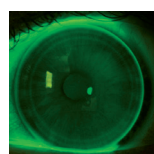
- En LRPG classiques
- En LSH classiques
- En Lunettes

Défocalisation périphérique
rétinienne **MYOPIQUE** avec la
Gamme AMYOPIC ^{(1) (2)}

- Gradient de puissance réévalué selon l'âge du porteur pour garantir le meilleur compromis entre le contrôle de la myopie et le confort visuel
- Gamme Enfant jusqu'à 16 ans et Jeune jusqu'à 24 ans

	PRE AMYOPIC	PRE AMYOPIC toric
Matériau	Première intention Boston XO2 avec filtre UV (DK 141) ou Optimum 125 avec filtre UV (DK 125) / autre sur demande	
Teinte de manipulation	OD Violet / OG Bleu	
Géométrie	Bi-aspérique avec 2 micros réservoirs	
r_o	7.20 à 8.60 par 0.05	
Excentricités	Périphérie modifiable par pas de 0,10	
ϕ_T	9.00 à 11.10 par pas de 0.30	
Sphères	Plan à -20.00	
Cylindres	TI : -1.50 à -8.00 par 0.25 TE : -0.75 à -4.00 par 0.25	
Adaptation	$\phi_T = 10.20$ Toricité < 30/100 $r_o = K$ Toricité $\geq 30/100$ TI calculée par le laboratoire ϕ Zo constante : Pas de modification du r_o si changement ϕ_T	

- Hyper DK pour un port sécuritaire
- Périphérie modifiable



ALIGNÉE

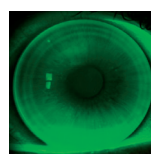
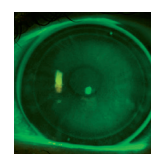


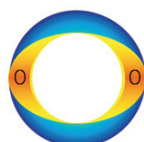
PLATE
DE 10/100



SERRÉE
DE 10/100

	AMYOPIC Silicone	AMYOPIC Silicone toric
Matériau	Definitive SiHy 74%	
Géométrie	Profil antérieur Asphérique Profil postérieur Bicourbe	Profil antérieur Asphérique (et SDN) Profil postérieur Torique Gravure : 0° et 180°
r_o	7.50 à 9.60 par 0.30 mm	
ϕ_T	13.80 / 14.30 / 14.80	
Sphères	-0,25 à -15,00 par 0,25D	
Cylindres	-0,75 à -6,00 par 0.25D	
Axes	0 à 180° par 5°	
Adaptation	$r_o = Km + 0.70 \phi_T = DHIV + 3.00$ mm $F'v =$ Réfraction Lunettes en tenant compte de la DVO	
Optimisation	- De l'acuité : ajouter -0.25 D en lunettes d'essai et/ou réduire le gradient de puissance - Du centrage : augmenter le ϕ_T et/ou resserrer le r_o	

- Bords Confort Plus (BCP) et nano Design
- Stabilisation Dynamique Nanotechnologique (SDN) pour une stabilisation immédiate quelle que soit la valeur du cylindre



1) Efficacy of a gas permeable contact lens to induce peripheral myopic defocus, Optometry and Vision Science, Vol 92, N°5, May 2015, Jaume PAUNÉ, Antonio QUEIROZ, Daniela LOPES-FERREIRA, Miguel FARIÁ-RIBEIRO, Lluís QUEVEDO, Jose Manuel GONZÁLES-MEIJOME
2) Myopia Control with a Novel Peripheral Gradient Soft Lens and Orthokeratology: A 2-Year Clinical Trial, BioMed Research International Volume 2015, Jaume Pauné, Harí Morales, Jesús Armengol, Lluís Quevedo, Miguel Faria-Ribeiro, and José M. González-Meijome

CONTRÔLE DE LA MYOPIE

en ortho-K et en port diurne

Gamme DRL® en ortho-K

1^{ère} intention pour un contrôle optimal

- **PACK ORTHO-K 1^{ers} Pas offert *** pour le 1^{er} mois d'essai en lentilles DRL

1 flacon OXYClean + 1 boîte de 30 doses AQUADROP+ et 1 ventouse

**Offre à valeur d'échantillon et non contractuelle.
Commande à l'unité fra de port chez tous les opticiens*



- **PACK ORTHO-K 3 mois** pour les porteurs confirmés

2 flacons OXYClean + 3 boîtes de 30 doses AQUADROP+ et 1 boîte de ProCare

Commande à l'unité chez tous les opticiens

Vidéos de manipulation et d'entretien :
www.lentilledenuit.com | www.precilens.com

Gamme AMYOPIC en port diurne

Lorsque le port nocturne n'est pas adapté

- **PACK PRE AMYOPIC offert ****

2 flacons d'OXYCLEAN + 1 boîte de ProCare en accompagnement de 2 PRE AMYOPIC ou 2 boîtes AMYOPIC Silicone



***Sur demande uniquement,
commande à l'unité chez tous les opticiens*

Entretien

Commandes

LOGICIEL CLICK & FIT

ou : technique@precilens.com

Données indispensables :

- Réfraction sous cycloplégique
- Exportation des topographies
- DHIV mesuré au réglet

Se référer aux fiches techniques téléchargeables dans l'espace professionnel du site www.precilens.com

SERVICE COMMANDE

commande@precilens.com

Données indispensables :

- Réfraction VL maxi-convexe
- Kératométrie
- DHIV mesuré au réglet

Service d'urgence perte ou casse :
Fabrication prioritaire
Tél : 01 45 13 18 45
avec le n° de tracabilité de la lentille

Programme SMS Observance

Réception par les porteurs d'un SMS les invitant à renouveler leurs lentilles au bout d'un an, pour une sécurité de port renforcée

Assistance technique :

Tél. +33 (0)1 45 13 18 45 - E-mail : technique@precilens.com