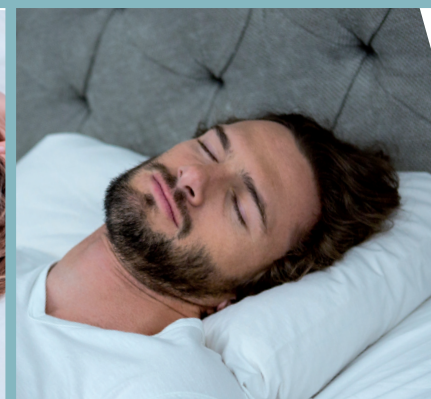


## RECOMMANDATIONS D'UTILISATION

- Ces lentilles de nuit sont destinées à être portées les yeux fermés : mettez-les juste avant de vous endormir en évitant de les porter pour toute activité (lecture, télévision, autres écrans...) avant de vous coucher.
- Un cycle de sommeil régulier et d'un minimum de 6 h est nécessaire à l'efficacité du traitement.
- Ne portez pas vos lentilles de nuit pendant la journée.
- Ayez néanmoins toujours vos lentilles avec vous dans un étui. Si vous ressentiez une baisse de vision en soirée vous pourriez exceptionnellement les porter.
- Pour la conduite nocturne vérifier l'absence de halos éventuellement rencontrés en début de traitement.
- Il est indispensable de respecter les rendez-vous planifiés par votre praticien nécessaires au contrôle et suivi de votre adaptation.
- **En cas d'arrêt de port des lentilles d'une semaine ou plus, procéder à un cycle complet d'entretien avant de remettre vos lentilles. Si vous constatez une gêne visuelle ou oculaire prenez un rendez-vous avec votre spécialiste.**
- Ne prenez pas de médicaments pour les yeux (collyre ou tout autre produit ophtalmique) sans consulter votre spécialiste.
- Ne nettoyez pas vos lentilles ou votre étui à l'eau du robinet.
- N'utilisez ni votre salive ni aucun produit ménager pour l'entretien de vos lentilles : utilisez uniquement les produits recommandés par votre spécialiste.
- Ne changez pas la marque de votre produit d'entretien sans consulter votre spécialiste.
- Ne mettez pas vos lentilles en contact avec de la laque ou toute autre produit cosmétique en aérosol.
- Ne portez pas vos lentilles si vous prenez un bain ou une douche.
- Ne portez pas vos lentilles si vous êtes exposé aux fumées dangereuses ou irritantes.
- La grossesse ainsi que certains médicaments peuvent perturber la sécrétion lacrymale : parlez-en à votre spécialiste.
- Le port des lentilles est déconseillé en cas de pathologie oculaire et dans des atmosphères de faible hygrométrie (avion).
- Si vous constatez les symptômes suivants : œil irrité, rouge, sensation d'inconfort, larmoiement... retirez la lentille et nettoyez-la. Si la gêne persiste consultez votre spécialiste.



Precilens - 25 rue auguste Perret - 94400 Créteil - France - Octobre 2018 - Imp. Atelier Graphique Impressions

## Informations et Conseils sur le port nocturne

**Lentilles de nuit ORTHO K**  
correction par modelage cornéen

EXPERT EN CONTRÔLE DE LA MYOPIE

  
Precilens

LA LIBERTÉ RETROUVÉE

  
Precilens

## Informations sur le port nocturne

des lentilles de nuit DRL, PREVENTION, DreamLite et Sleep & See

### INDICATIONS & PRINCIPE

Les lentilles d'orthokératologie sont des lentilles cornéennes en port nocturne pour le traitement de la myopie, l'hypermétropie, l'astigmatisme et la presbytie sur des cornées régulières.

Chez tous les patients, les lentilles de nuit corrigent le défaut visuel pendant la nuit permettant ainsi de retrouver pendant la journée une vision sans défaut. Chez l'enfant et le jeune (avant 20 ans), elles peuvent également être adaptées pour freiner l'évolution de la myopie.

Le remodelage se fait progressivement tout au long de la nuit. Il est néanmoins recommandé de dormir avec ses lentilles au moins 6 heures pour que le traitement soit efficace.

Un résultat satisfaisant peut être obtenu en une dizaine de jours pour les myopes et jusqu'à quinze jours pour les hypermétropes.

Cette technique étant réversible, il est nécessaire de porter ses lentilles chaque nuit pour conserver chaque jour une même qualité de vision. En effet, à l'arrêt du port des lentilles, la cornée reprend sa forme initiale et après quelques jours le défaut visuel réapparaît.

### CONDITIONNEMENT

Les lentilles sont conditionnées dans un maillet contenant une solution décontaminante. Il est équipé d'un système d'inviolabilité jusqu'à la première ouverture. Si le conditionnement est endommagé, la lentille ne doit pas être utilisée.

### RENOUVELLEMENT

Pour la sécurité et l'efficacité du traitement, il est primordial de renouveler vos lentilles tous les ans afin d'éviter une altération de leur matériau ou de leur géométrie.

**⚠ Un manque d'hygiène et le non-respect des consignes d'entretien, de manipulation et des recommandations d'utilisation peuvent engendrer des complications sérieuses.**

Dans le cas d'équipement des enfants en lentilles de nuit, il est indispensable que les parents puissent veiller à une hygiène irréprochable et au respect strict et rigoureux des consignes pour un port sécuritaire.

Si les parents ne peuvent en être garants, le port de ces lentilles est déconseillé.

Si les parents ne peuvent en être garants momentanément (lors de voyages scolaires, vacances... au cours desquels la pose, le retrait et l'entretien des lentilles ne seront plus sous leur contrôle), il est conseillé d'arrêter le port des lentilles pendant la période concernée, ceci en concertation avec le praticien.

### CONSIGNES D'ENTRETIEN, DE POSE ET DE RETRAIT DES LENTILLES

Afin d'éviter toute contamination, lavez-vous et séchez-vous toujours les mains soigneusement avant de mettre ou de retirer vos lentilles.

• **Le soir**, remplissez la lentille de gouttes de confort Aquadrop+ ou de larmes artificielles sans conservateur avant la pose.

Une teinte distincte vous permet de différencier la lentille droite de la lentille gauche :

- Lentille droite violette/ lentille gauche bleue pour les lentilles DRL, PREVENTION et Dreamlite.

- Inversement pour les lentilles Sleep & See.

• **Le matin**, instillez dans l'oeil quelques gouttes de confort Aquadrop+ ou de larmes artificielles sans conservateur 15 à 20 minutes avant le retrait des lentilles.

• **Une fois les lentilles retirées**, laissez les tremper au minimum 6 heures dans une solution oxydante de type Oxyclean : la décontamination étant indispensable pour éliminer les bactéries et garantir un port sécuritaire.

• Une fois par semaine les lentilles doivent être déprotéinées avec des comprimés de déprotéinisation de type Procare.

**Les systèmes d'entretien préconisés** (gouttes de confort ou de larmes artificielles sans conservateur pour la pose et le retrait – solution oxydante pour la décontamination – comprimés de déprotéinisation) **sont les seuls adaptés aux lentilles de nuit Precilens**. L'utilisation d'autres systèmes peut être une source de complications.

**La propreté de l'étui dans lequel vous conservez vos lentilles doit être par ailleurs irréprochable** : il doit être régulièrement nettoyé selon les indications des produits utilisés pour l'entretien des lentilles et changé à chaque nouveau flacon.

**La manipulation des lentilles de nuit est spécifique et différente de celle des autres lentilles** : votre spécialiste vous donnera toutes les instructions précises sur l'entretien de vos lentilles, leur pose et leur retrait.



Avant de poser et retirer vos lentilles de nuit pour la première fois, il est recommandé de visionner les vidéos de pose, retrait et entretien sur [www.lentilledenuit.com](http://www.lentilledenuit.com)

